



TERRE DE SIENNE

SPY CASSIOPÉE

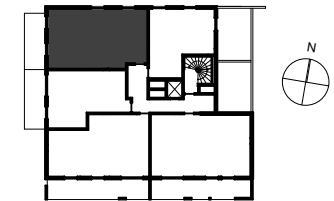
promotion immobilière

Logement N° 24 3 pièces

Niveau R+2

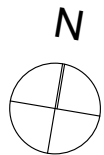
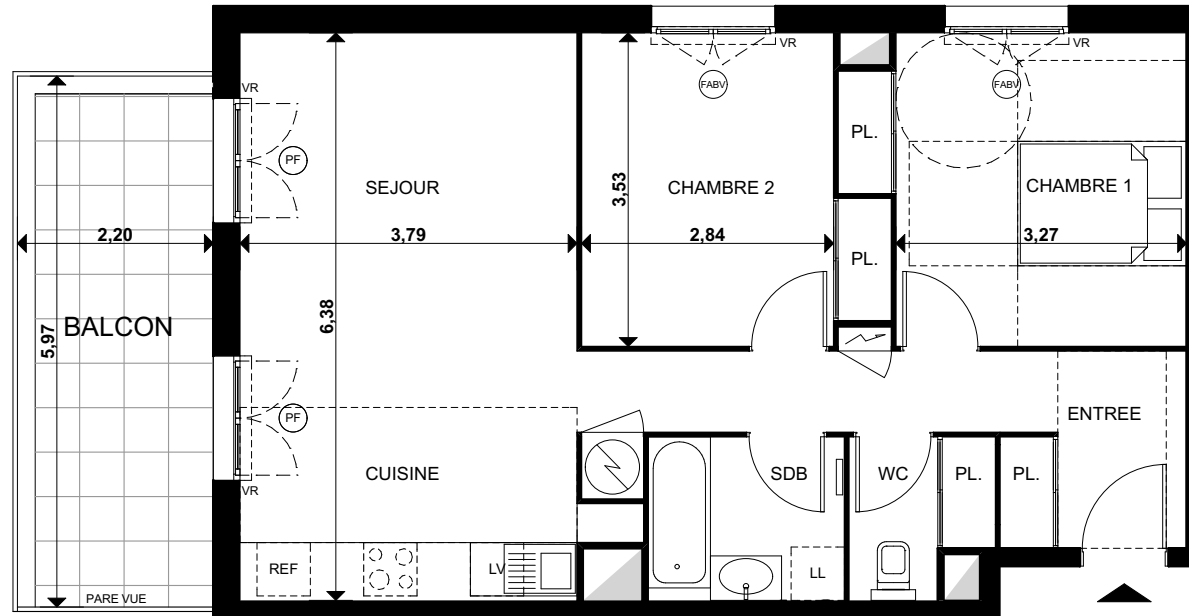
TERRE DE SIENNE  
14f avenue Henri Musso - 06100 Nice

Plan de repérage



Surfaces Habitables

Entrée + Placard	8,23 m <sup>2</sup>
Séjour/Cuisine + Placard	25,71 m <sup>2</sup>
Chambre 1 + Placard	12,37 m <sup>2</sup>
Chambre 2 + Placard	10,84 m <sup>2</sup>
Salle de bains	4,06 m <sup>2</sup>
WC + Placard	2,59 m <sup>2</sup>
<b>TOTAL</b>	<b>63,80 m<sup>2</sup></b>
Balcon	11,56 m <sup>2</sup>



Plan avec TMA

Articles 3 et 4 du décret n°2015-1770 du 24 décembre 2015



NOTA: Des modifications sont susceptibles d'être apportées à ce plan en fonction des nécessités techniques de la réalisation, tant en ce qui concerne les dimensions libres que l'équipement. Les surfaces indiquées sont approximatives. Les retombées, soffites, faux plafonds, canalisations, ballon d'eau chaude, ainsi que l'emplacement des équipements sont figurés à titre indicatif.



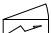


Le 11 mars 2020

SAS Atelier 3.31 architectes  
31 rue de Paris  
06000 Nice

a 3.31  
architectes

LEGENDE

PF : Porte Fenêtre  
F : Fenêtre  
FABV : Fenêtre Allège Basse Vitrée  
VR : Volet Roulant

 Tableau Electrique  
 Sèche Serviette  
 Soffite et Faux-plafond  
hauteur sous FP : 2.10m minimum